

3DSens[®], la solution logicielle de détection et de tracking

La technologie brevetée 3DSens est une solution logicielle permettant de détecter des visages, mains et/ou doigts à partir d'une simple webcam, ou caméra frontale dont disposent, aujourd'hui, tous les smartphones, tablettes et autres pc.

Le logiciel permet la détection et le tracking d'un doigt et d'une ou deux mains, remplaçant ainsi la souris. Pour obtenir une saisie fluide des mouvements, plusieurs traitements et filtres d'images innovants ont été développés.



Jouez à vos applications favorites



Emulez la souris de votre ordinateur



Intéragissez avec vos présentations



Contrôlez vos players musicaux et vidéos

Les algorithmes développés permettent de récupérer un maximum de données en mouvement dans une image pour en extraire les éléments choisis. Ici il s'agit d'une détection de la forme d'un doigt mais il est possible, grâce à nos algorithmes, de détecter la tête, un corps ou une autre forme choisie au préalable.

Les algorithmes développés ont aussi l'avantage de fonctionner avec une caméra thermique/infrarouge par exemple.

Applications de la technologie 3DSens :

Avec l'avènement de l'affichage 3D, les technologies de détection en 3D vont devenir incontournables. En effet, les objets perçus en relief peuvent être manipulés aisément dans l'espace et améliorent l'interaction générale entre l'utilisateur et son environnement.

3DSens vise de nombreux marchés (liste non-exhaustive) :

- Multimédia : télévisions, hi-fi, smartphones, tablettes numériques,...
- Jeu vidéo : joysticks
- Domotique : aide aux personnes à mobilité réduite
- Robotique : Détection d'objets 3D, détection d'obstacles
- Affichage digital : panneau et vitrines dynamiques

Grâce à la faible besoin en mémoire nécessaire, la technologie 3DSens peut facilement être intégrée à de nombreux produits de consommation.

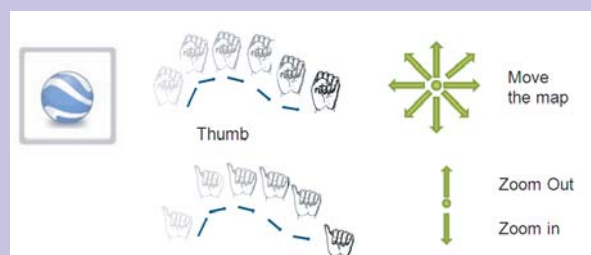
3DSens, qu'est-ce-que c'est ?

3DSens est une technologie unique et brevetée permettant de détecter et tracker de formes (mains, doigts, visages...) grâce à une simple webcam et des traitements d'images spécifiques.

Cette technologie fonctionne sans matériel spécifique : une simple webcam frontale et le logiciel 3DSens suffisent. Notre logiciel permet d'émuler une souris et ainsi peut contrôler tout type d'applications : jeux, présentation Powerpoint, players multimédias...

Adaptable et souple, le logiciel intègre une bibliothèque gestuelle évolutive.

Exemple de gestuelle



contrôle de l'application Google Earth